

# OSCURANTI

IN ALLUMINIO



GIOTTO  
PICASSO  
RAFFAELLO  
LEONARDO



**Il nuovo Headquarter  
di Fossati Serramenti.  
Architettura  
e innovazione al  
servizio della qualità.**

Progetto dell'architetto Aldo Parisotto.



**FOSSATI**  
SERRAMENTI

**Stabilimento PVC**

Zona Castello Noce, San Nicolò (PC)



**GF SERRAMENTI**  
ALLUMINIO

**Stabilimento  
Alluminio**

Zona Cattagnina, San Nicolò (PC)



**1920** GF  
Wood philosophy

**Stabilimento  
Legno**

Zona Cattagnina, San Nicolò (PC)



# Una solida eccellenza italiana



**120.000**

pezzi prodotti all'anno nei 5 stabilimenti

**+75.000 mq**

I nostri 3 poli produttivi, situati in provincia di Piacenza, coprono un'area complessiva di oltre 75.000 mq.

**+500**

pezzi consegnati giornalmente con i nostri mezzi e corrieri dedicati

**+500**

showroom distribuiti in Italia suddivisi in Platinum, Gold, Silver Partner e rivenditori

**15**

funzionari e agenti commerciali che coprono tutte le regioni del territorio italiano

**+200**

dipendenti nei 5 stabilimenti

Fossati Serramenti è un'azienda italiana di successo con una storia familiare che risale al 1920, quando fu fondata da Giovanni Fossati. Successivamente, sotto la guida di Francesco, figlio del fondatore, l'azienda ha compiuto un importante passo verso l'industrializzazione, consolidando le basi per una crescita solida e sostenibile.

Oggi, Giovanni Fossati, nipote del fondatore, combina l'artigianalità tramandata dalla tradizione familiare con l'efficienza industriale per creare serramenti su misura che esaltano il design e la qualità Made in Italy. Questo è reso possibile grazie a un'attenzione meticolosa in ogni fase della produzione e all'utilizzo di materie prime di alta qualità.

Grazie a un ambizioso progetto di crescita, abbiamo investito oltre 15 milioni di euro, completando un percorso che ha trasformato la nostra azienda.

Da inizio 2025, Fossati Serramenti vanta 5 stabilimenti in tre poli produttivi altamente efficienti, in grado di produrre oltre 120.000 serramenti all'anno, più di 500 serramenti al giorno. Questo risultato straordinario rappresenta il nostro costante impegno nel fornire prodotti di altissima qualità.

L'investimento ha riguardato non solo le strutture, ma anche l'acquisto di macchinari all'avanguardia, che ci permettono di mantenere i più elevati standard di produzione.

Siamo entrati in una nuova era per Fossati Serramenti e siamo entusiasti di condividere con voi questo percorso. Il nostro impegno per l'eccellenza non si ferma: continuiamo a guardare al futuro con determinazione e passione, pronti ad affrontare le sfide che ci attendono.

**Giovanni Fossati**

Presidente Fossati Serramenti Srl



Azienda con sistema di gestione qualità certificato secondo la norma ISO 9001:2015



Il marchio CE è garanzia di sicurezza e conformità, aderendo a rigorosi standard europei per assicurare la salute, la sicurezza e le prestazioni dei prodotti.

Rev.01

# 01 Classico senza tempo



Vista lato esterno

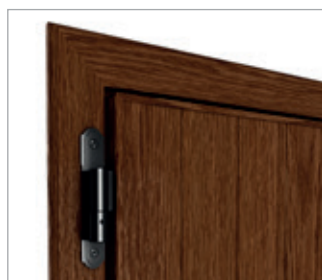


Vista lato interno

Giotto è l'antone dogato in alluminio verniciato che coniuga perfettamente tradizione e innovazione.

La linea classica dell'antone è arricchita dalla moderna tecnologia dell'intelaiatura portante invisibile dal lato esterno, per un'estetica elegante e senza compromessi.

La continuità delle doghe verticali o orizzontali (a richiesta) sul lato esterno conferisce un aspetto sobrio e raffinato, perfettamente in armonia con le zone tipiche. Le ante con profilo perimetrale di sezione 52x74 mm e battute da 20 mm sono dotate di apposite doghe verticali di 82x13 mm applicate sul lato esterno del profilo per una finitura impeccabile. Inoltre, gli elementi più alti sono rinforzati da appositi traversi, che garantiscono la massima stabilità.



Oscurante Giotto anta aperta

# OSCURANTI GIOTTO

Gli oscuranti rappresentano un elemento essenziale per l'abitazione, che permette di regolare l'entrata di luce naturale e di creare un ambiente confortevole e riservato. I prodotti Fossati Serramenti offrono una vasta gamma di soluzioni, tra cui l'oscurante Giotto, un antone dogato in alluminio verniciato che unisce design e funzionalità.





Oscurante Giotto anta chiusa



Particolare nodo centrale lato interno



Particolare nodo di giunzione trasverso



Dettaglio anta vista interna



# Soluzioni tecniche di alta qualità

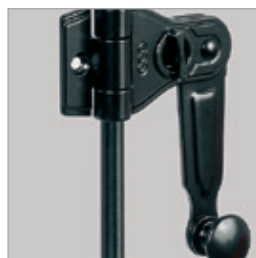


Vista lato esterno



Vista lato interno

## Ferramenta



Spagnoletta per anta doppia



Spagnoletta a scatto per anta singola



Puntale a richiesta



Ferramenta per cappotto a richiesta

## Nuovo cardine 3R completamente regolabile nelle tre dimensioni



A richiesta



A richiesta



In dotazione

## Gamma completa dei cardini



Cardine regolabile a muro. A richiesta



Cardine regolabile per telaio su mensola. A richiesta



Cardine regolabile per telaio su piastra per sbraccio esterno. A richiesta

Giotto può essere montato direttamente su muro, con cardini, o su telaio con tre tipologie di profilo: con aletta di battuta 50 mm, 65 mm oppure con aletta di battuta 15 mm in versione a minimo ingombro.

Scegliere Giotto significa optare per un prodotto di alta qualità, reso unico dal design senza tempo dell'antone e dalle innovative soluzioni tecniche di Fossati Serramenti.

# 02 Eleganza minimal



# OSCURANTI LEONARDO

**Gli oscuranti rappresentano un elemento imprescindibile per regolare la luminosità e la privacy all'interno dell'abitazione.**

Per rispondere alle diverse esigenze di stile e funzionalità, Fossati Serramenti offre soluzioni personalizzabili come il sistema Leonardo, caratterizzato dalla sua tipologia di apertura con anta scorrevole su binario superiore.

La persiana in alluminio verniciato, realizzata con elementi estrusi di altissima qualità, può essere realizzata con stecca aperta fissa, orientabile o storica, oppure a doghe verticali o orizzontali intelaiate nel profilo perimetrale.

La presenza del traverso centrale nelle porte finestre ad altezza di un metro da terra assicura una maggiore stabilità funzionale e resistenza alle sollecitazioni.



Oscurante Leonardo anta aperta



# LEONARDO



Leonardo ha un sistema che si differenzia per tipologia di apertura con anta scorrevole su binario superiore.

Accessori resistenti alla corrosione atmosferica e robuste squadrette angolari in lega di alluminio pressofuso garantiscono la massima qualità e affidabilità del prodotto. Grazie alla sua versatilità e robustezza, Leonardo è la soluzione ideale per chi cerca un oscurante di alta qualità e design personalizzabile.



Vista lato esterno



Vista lato interno



# Massima qualità e funzionalità con l'oscurante scorrevole Leonardo di Fossati Serramenti



Oscurante Leonardo anta chiusa

# 03 Il sistema più completo



Oscurante Raffaello anta aperta

# OSCURANTI RAFFAELLO

**Raffaello è il sistema di oscuranti in alluminio più completo di Fossati Serramenti, in grado di soddisfare ogni esigenza del cliente grazie alla sua qualità costruttiva e alle numerose opzioni di personalizzazione disponibili.**

---

La persiana è realizzata in alluminio verniciato e costituita da elementi estrusi di altissima qualità. Le ante hanno un profilo perimetrale di sezione 45x70 mm con battute di 20 mm. Nel caso di battuta pari, è prevista una sezione maggiorata di 100 mm per il profilo inferiore.

Il sistema Raffaello è disponibile con stecca aperta fissa, orientabile o storica, oppure con doghe verticali o orizzontali intelaiate nel profilo perimetrale. Per le porte finestre ad altezza di un metro da terra, è previsto un traverso centrale.





Oscurante Raffaello anta schiusa



Soddisfa ogni esigenza del cliente in quanto rappresenta il sistema più completo nella produzione degli oscuranti in alluminio. Gli accessori del sistema Raffaello sono realizzati con materiali resistenti alla corrosione atmosferica. Le ante sono assemblate con robuste squadrette angolari in lega di alluminio pressofuso per garantire stabilità funzionale e resistenza alle sollecitazioni.

Il montaggio del sistema Raffaello può essere effettuato direttamente su muro con gli appositi cardini, o su telaio con tre tipologie di profilo: con aletta di battuta 50 mm, 65 mm oppure con aletta di battuta 15 mm in versione a minimo ingombro.



Vista lato esterno



Vista lato interno



# 04 Versatilità e qualità



Oscurante Picasso anta aperta

# OSCURANTI PICASSO

**Il sistema Picasso di Fossati Serramenti, realizzato solo su telaio, rappresenta una scelta di alta qualità per l'oscuramento di finestre e porte finestre, garantendo la massima affidabilità, resistenza e versatilità.**

La qualità dei materiali e degli accessori utilizzati per la produzione dell'anta è uno dei punti di forza di Picasso.

La versatilità del sistema Picasso permette di scegliere tra diverse tipologie di oscuramento: stecca aperta fissa, orientabile o storica, oppure a doghe verticali o orizzontali intelaiate nel profilo perimetrale. Il telaio standard misura 46x40 mm con aletta di sezione 40x3 mm, mentre nelle porte finestre è previsto un traverso centrale ad un metro da terra.



# PICASSO



Vista lato esterno



Vista lato interno



Il sistema di oscuramento Picasso di Fossati Serramenti rappresenta la soluzione ideale per chi desidera un'anta di qualità in alluminio verniciato, disponibile solo su telaio con elementi estrusi di altissima qualità. La sezione del profilo perimetrale dell'anta è di 40x70 mm, con sezione maggiorata a 100 mm nel caso di battuta pari.

Gli accessori sono realizzati con materiali resistenti alla corrosione atmosferica, mentre le ante sono assemblate con robuste squadrette angolari in lega di alluminio pressofuso, in grado di garantire stabilità funzionale ed assicurare la necessaria resistenza alle sollecitazioni.

Inoltre, grazie alla grande esperienza e alla cura artigianale nella produzione, il sistema Picasso garantisce una lunga durata nel tempo e un'ottima resistenza agli agenti atmosferici e all'usura quotidiana.



Oscurante Picasso anta chiusa



## Finiture



Le nostre quattro linee di oscuranti - Giotto, Leonardo, Raffaello e Picasso - non solo offrono soluzioni funzionali ed estetiche, ma si distinguono anche per l'ampia scelta cromatica e di verniciatura.

### I nostri oscuranti in alluminio

GIOTTO



Antone dogato in alluminio verniciato, realizzato con elementi estrusi di altissima qualità.

PICASSO



Il sistema resistente e versatile realizzato solo su telaio.

RAFFAELLO



La persiana realizzata in alluminio verniciato e costituita da elementi estrusi di altissima qualità.

LEONARDO



L'oscurante con il sistema di apertura con anta scorrevole su binario superiore.

Che tu preferisca tonalità classiche o audaci, toni neutri o colori vibranti, le nostre linee di oscuranti ti offrono un'ampia scelta di opzioni cromatiche e di verniciatura. Puoi scegliere tra una vasta gamma di finiture e colori che si adattano perfettamente al tuo stile e all'architettura della tua abitazione. Con le nostre quattro linee di oscuranti, puoi essere sicuro di ottenere la combinazione perfetta di funzionalità, estetica e scelta cromatica.

<b>RAL</b>	RAL 9001 OPACO	RAL 9016 OPACO	RAL 9005 OPACO	RAL 6005 RUVIDO	RAL 7035 RUVIDO
RAL 1013 RUVIDO	RAL 9010 RUVIDO	RAL 8017 RUVIDO	RAL 7016 RUVIDO	RAL 8019 RUVIDO	RAL 7001 RUVIDO
RAL 9006 RUVIDO	RAL 6009 RUVIDO	RAL 6021 RUVIDO	VERN. ARGENTO	VERNICE BRONZO	
<b>FINITURE ARCHITETTURA</b>	COAL MICA	STONE MICA	MUD MICA	MARRONE SABLÈ	RUGGINE SCURO
<b>FINITURE MARMORIZZATE</b>	GRIGIO ANTRACITE PUNTINATO	MATTONE PUNTINATO	VERDE PUNTINATO	VERDE ACQUA PUNTINATO	MARRONE PUNTINATO
GRIGIO MEDIO PUNTINATO	<b>EFFETTO LEGNO SUBLIMATI</b>	CILIEGIO CHIARO	CILIEGIO MEDIO	CILIEGIO SCURO	DOUGLAS
DRY WENGE	QUERCIA CHIARO	QUERCIA SCURO	WINCHESTER	<b>EFFETTO LEGNO POLVERE SU POLVERE</b>	CASTAGNO
NOCE VERDE	NOCE SCURO	DARK WOOD	SILVER WOOD	BROWN WOOD	GOLDEN OAK
LARICE CHIARO	LARICE MEDIO	LARICE SCURO			

# Gamma prodotti completa

La gamma completa si compone di **finestre, portefinestre, ingressi, alzanti scorrevoli, complanari, oscuranti e portoncini**. A completamento di gamma realizziamo serramenti ad **arco, fuori squadra, a bilico orizzontale e verticale**. Serramenti con **scuretti interni**, con **inglesine**, con **veneziane** interno vetro, **pannelli sottoporta** e **cassonetti**.

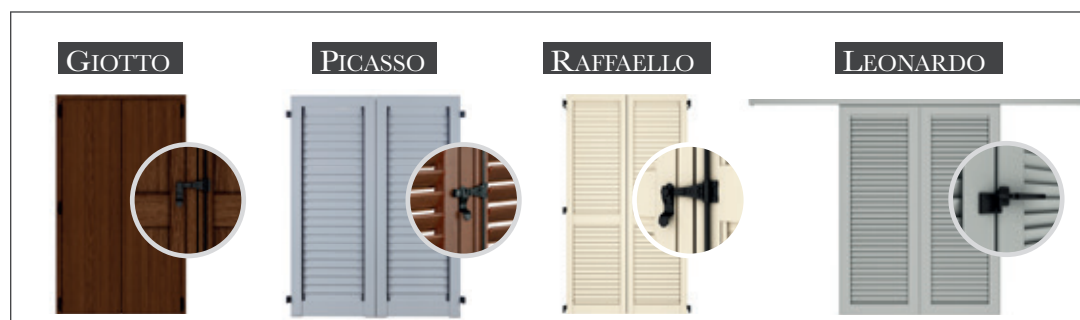
## Prodotti in Legno



## Prodotti in Alluminio



## Oscuranti in alluminio



## Ingressi



## Prodotti in Pvc



## Completamento gamma

CASSONETTI



AD ARCO



FUORI SQUADRO



BILICO ORIZZONTALE  
E VERTICALE



SCURETTI INTERNI



INGLESINE



VENEZIANE  
INTERNO VETRO



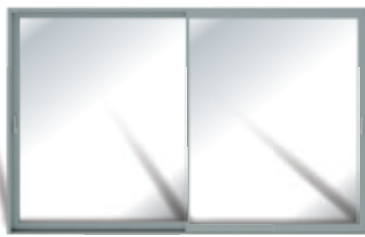
[[ iLine



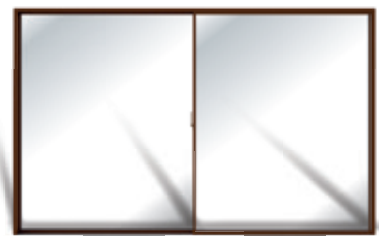
[[ iFrame



[[ inLuce



[[ Velis



## Scorrevole leggero in alluminio

MEDITERRANEO



## Portoncini

DOMUS



BATTISTA



FARNESE



MERIDIANA



COMPLANARI



Le immagini e le informazioni tecniche presenti su questo catalogo hanno scopo puramente illustrativo e di riferimento e si riferiscono a prodotti che possono subire, in qualunque momento e senza alcun obbligo di avvertimento, modifiche o variazioni in fase produttiva o di restyling, ad esclusiva discrezione di Fossati Serramenti S.r.l. In nessun caso e in nessun modo, Fossati Serramenti S.r.l. potrà essere ritenuta responsabile, nè vincolata dal relativo contenuto. Le immagini fotografiche pubblicate si riferiscono a prodotti Fossati che possono essere collocati anche in ambienti virtuali. È categoricamente vietata ogni riproduzione, modifica o, comunque, ogni altro utilizzo anche solo parziale del catalogo o del suo contenuto (ivi inclusa la pubblicazione in internet) senza il previo consenso scritto di Fossati Serramenti S.r.l. Edizione Gennaio 2026.



08

# Ecosostenibilità

**Sostenibilità e welfare aziendale, in Fossati, sono due facce di una sola medaglia. Le scelte vanno tutte nella stessa direzione: salvaguardare il Pianeta e mettere al centro il lavoratore.**

**L**a sostenibilità è un processo complesso, che coinvolge ambiente e società, manifattura e cultura, al fine di creare valore a lungo termine. Non si traduce esclusivamente in attenzione ambientale, ma rappresenta uno strumento di crescita e sviluppo.

Da questa consapevolezza, nasce il nostro impegno nel progettare e costruire infissi durevoli nel tempo, dalle eccezionali proprietà di isolamento termico che, oltre a ridurre il fabbisogno energetico di case o edifici, limitano la quantità di emissioni di CO<sub>2</sub> così dannose per clima e ambiente.

Ci impegnamo affinché i nostri cicli produttivi risultino a basso impatto ambientale, utilizzando energia rinnovabile e ponendo una grande attenzione nella gestione degli sfridi, sezioni di profilo che, in particolare nel pvc, vengono completamente riciclate e quindi reimmesse nel ciclo di produzione, senza perdita di qualità.

Analizziamo attentamente la bontà dei cicli produttivi dei fornitori dai quali acquistare materie prime e componenti, privilegiando le aziende attente ai valori semplici dell'economia civile e circolare.

Sostenibilità, per noi, è anche coesione sociale, sicurezza dei processi produttivi e qualità dei posti di lavoro, luminosi e distanziati. Condizioni che si raggiungono attraverso la creazione di presidi organizzativi interni, tesi alla formazione di personale con elevate competenze specifiche, capaci di attirare, mediante chiarezza informativa, giovani energie.



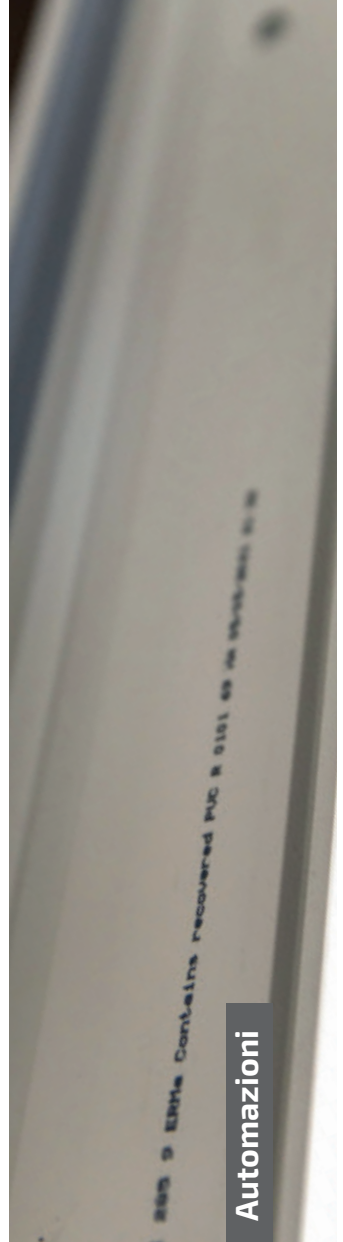
Frangisole



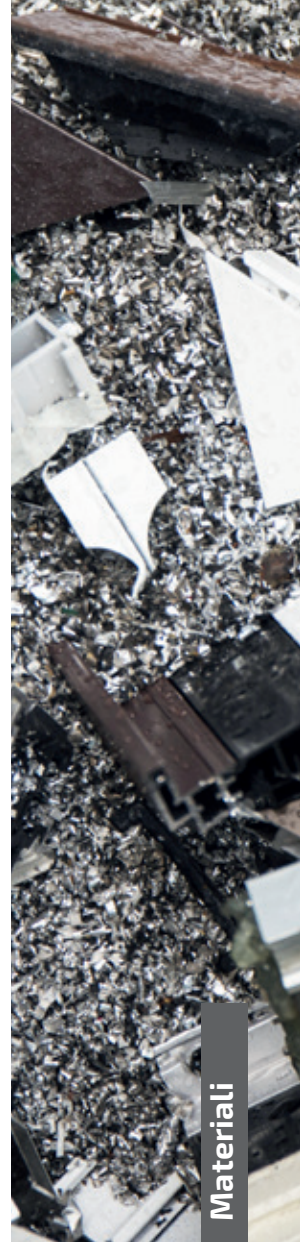
Scarti



Fotovoltaico



Automazioni



Materiali

### **I frangisole**

In Fossati sono stati progettati e realizzati nei due stabilimenti produttivi, permettono di mantenere gli ambienti interni freschi riducendo al minimo il consumo dell'aria condizionata. Sono disposti lungo tutto il perimetro degli stabilimenti, dagli uffici alla sala corsi, dalla sala riunioni agli ambienti di servizio. Rappresentano l'anello di congiunzione tra le scelte green adottate da Fossati e la cura per il welfare aziendale.

### **Riciclo scarti di lavorazione**

L'azienda si sta velocemente dirigendo verso una produzione di indifferenziata pari a zero. Tutti i materiali di scarto della filiera di lavorazione e trasformazione del pvc sono riportate a nuova vita. L'alluminio viene stoccato in appositi contenitori per poi essere riciclato: è un materiale che permette un'infinita riciclabilità. Ferro, pvc, legno, vetro, ciascuna tipologia di scarto è stoccata

e inviata in appositi centri di rilavorazione perchè tornino ad essere materia prima.

### **Fotovoltaico, verso l'autosufficienza energetica**

I pannelli fotovoltaici permettono all'azienda di ridurre a zero i consumi di energia elettrica nei mesi più soleggiati. La sovrapproduzione viene riversata in automatico nella rete. I due impianti fotovoltaici in Fossati sono situati, il primo, sul tetto del capannone destinato alla produzione del pvc e copre una superficie di 430 mq, il secondo sul tetto del capannone destinato alla produzione dell'alluminio e legno-alluminio e copre una superficie di 180 mq.

### **Automazioni**

Un investimento importante è stato quello di dotarsi di un nuovo parco mezzi di muletti elettrici, che ha permesso la fine dell'utilizzo

di carburanti fossili necessari per i vecchi muletti con motore a combustione. Anche il magazzino a supporto della produzione del pvc è totalmente automatizzato. La movimentazione delle merci rispetta i ritmi dei lavoratori e non richiede loro sforzo.

### **Riciclo dei materiali di consumo**

Anche l'atto più semplice, come quello di prendere un caffè, diventa occasione di riciclo: apposite colonnine poste a fianco delle macchinette consentono di lavare e sminuzzare i bicchierini di plastica.

**FOSSATI**  
SERRAMENTI



**Fossati Serramenti S.r.l.**

Via Castello Noce n.5 29010 San Nicolò a Trebbia (PC) Tel. 0523-165500 Fax 0523-768933

[www.fossatiserramenti.it](http://www.fossatiserramenti.it)



**GF SERRAMENTI**  
ALLUMINIO

**GF Serramenti S.r.l.**

Via Basilicata 13, 29010 - Loc. Cattagnina - Rottofreno (PC) Tel.0523-1657881 Fax 0523-768933

[www.gfserramentialluminio.com](http://www.gfserramentialluminio.com)

**1920** GF  
Wood philosophy

**GF1920 Wood Philosophy S.r.l.**

Via Abruzzo 30, 29010 - Loc. Cattagnina - Rottofreno (PC) Tel.0523-1657870 Fax 0523-768933

[www.gf1920.com](http://www.gf1920.com)

